



EL REDIL
PRODUCCIONES



Wimblendiot

- tennis comedy show -





Wimblendiot

Espectáculo cómico para todos los públicos (se puede venir reproducido de casa), para todos los ojos, manos y orejas, pues se trata de un espectáculo en el lenguaje universal, (no, no nos referimos al esperanto), de los gestos, las onomatopeyas, los monosílabos y las carcajadas.

Un intercambio de golpes tenísticos y humorísticos entre dos actores que interpretarán, animarán y jugarán con 12 personajes.





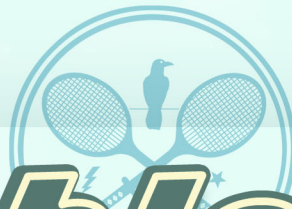
Wimblendiot

El torneo de tenis más disparatado y divertido del panorama deportivo internacional.

El desprestigiado **McArron** se enfrentará al gran **Boris Peper** en un partido de puntos y estrategias inverosímiles.

Les acompañan en el gran estadio móvil de Wimblendiot los reporteros del canal de deportes, especialistas en eventos deportivos y en aeróbicos desastres. Los encargados de mantenimiento, que darán lo mejor de sus torpezas y encantos al preparar la cancha para éste duelo en la cima. Sin olvidar a los espectadores de nuestro palco más vip, un alegre palomitero con vocación de aspersor, los guardias de seguridad de este particular estadio y un cuervo empeñado en protagonizar cada set del partido.





Wimblendiot

Este es un proyecto de **teatro cómico gestual**, pensado, diseñado y producido para una distribución global. Sin palabras, pero con mucho **gesto**, **onomatopeyas**, **monosílabos**, **movimiento** y **carcajadas**.



Una invitación simpática y alegre a reflexionar desde el humor, la ironía y el ridículo no saber estar de nuestros personajes, sobre el **éxito**, el fracaso, el triunfo y la **derrota**, las **frustraciones** y las **apariencias...**

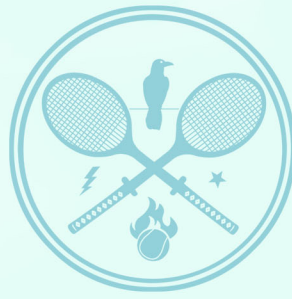
y lo **tontos** que venimos siendo todos en general.

Un **espectáculo** concebido para **todos los públicos** y prácticamente **todos los espacios**. Con un lenguaje escénico y un humor trabajado para alcanzar a todas las edades.

Tanto el espacio escénico como la dramaturgia están planteados para poder mostrarse en optimas condiciones **en sala y en calle**. Para ello hemos contado con la **dirección y asesoría** del maestro y creador de **clown** para el **Cirque du Soleil**, **Pablo Gomis** (Clown en espectáculos como **Alegría** o **La Nouba**).

Inspirado estéticamente en los universos de **Wes Anderson**, **Jean-Pierre Jeunet**, **Terry Gilliam**, con toques del **Milagro de P. Tinto de Freser**. Esto queda plasmado tanto en el diseño del espacio escénico y de las gráficas a cargo de **El HombreCabra**, como en la realización del vestuario a cargo de **Darsydrees Mógica**.





La narrativa, personajes y roles, enraízan en los mundos de **Monty Python, Peter Sellers y la Commedia dell'arte.**

Dos actores interpretan **6 parejas de clowns**, 12 personajes en total que conforman este divertido, alocado y rítmico espectáculo. Apoyados por un diseño de espacio sonoro que arropa la acción de principio a fin, encabezado por el **Single oficial del torneo de Wimblendiot**, compuesto por **Paula Berenguer y Toni Medialdea.**

Los personajes y sus partes en el show están creados para funcionar también de modo autónomo, ya sea desgajando sus escenas o llevándolos a interacciones nuevas o improvisadas, para presentaciones, promociones o eventos.

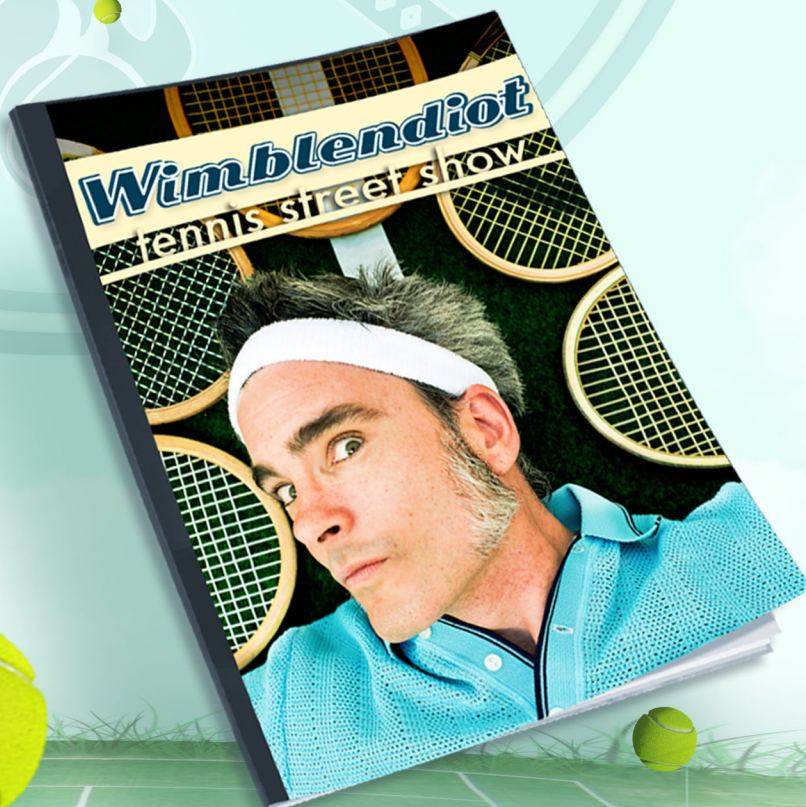
En las andadas y raquetazos de este tremendo torneo de **Wimblendiot** contamos con **dos alianzas** que nos hacen creer y crecer más en nuestro revés, nuestras voleas y nuestras dulces liftadas. Nos referimos a las colaboraciones con **Let's Play Agency**, con quienes estamos estructurando, diseñando, implementando y desarrollando nuestras estrategias de **promoción, posicionamiento y visibilización**, que van desde torneos de Air Tennis y otras actividades interactivas, acciones de publicidad exterior y de promoción directa, a la presencia en congresos y el acceso a marcas y patrocinios, pasando por la planificación de distribución. Y con **Riblata Teatro**, con quienes tenemos un apoyo inestimable en **asesoría escénica, producción ejecutiva y distribución.**





Un espectáculo en el que la interacción con el público y el juego inmersivo, eran trágicamente inevitables, pues son parte del ADN mutante de El Redil Duo.

Wimblendiot





ficha artística

Dirección y Guión:
El Redil y Pablo Gomis

Asesoría de Clown:
Pablo Gomis

Interpretes:
(El Redil duo)
Alberto García Tormo
Mikel Marcos

Atrezzo y Escenografía:
El HombreCabra

Vestuario:
DarsyLand
El HombreCabra

Diseño Gráfico:
BellBoy

**Canción oficial
Torneo de Wimblendiot:**
Paula Berenguer
y Toni Medialdea

Marketing y promoción:
Let's Play Agency

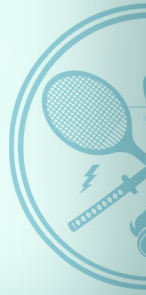
Producción:
Ribalta teatro
El Redil duo

Distribución:
Ribalta Teatro





Wimblendiot



necesidades

Espacio para implantación escenografía:

6 metros ancho
6 metros fondo
5 metros de alto
(No es imprescindible caja negra, se puede implantar tanto en interior como en exterior.)

Iluminación:

(En sala o en calle en caso producirse la representación en condiciones de escasa luz natural)

Sistema programable
de iluminación.

5 recortes 25°-50°

8 pc de 1kw.

6 par 64 de 1kw.

(Requisitos extra-mínimos:
Toma de corriente de 220 v.
Potencia 3 kw.)

BORIS PEPPER



Wimblendiot



necesidades

Sonido:

(Requisitos mínimos)
Sistema de PA
de 2 altavoces de 1.000w
(Puede ser procurado por
la propia compañía)

Tiempo de montaje:
4 horas.

Tiempo de desmontaje:
2 horas y media.



Wimblendiot



636 516 490 - mikelazul@gmail.com

676 162 760 - info@ribaltateatro.com